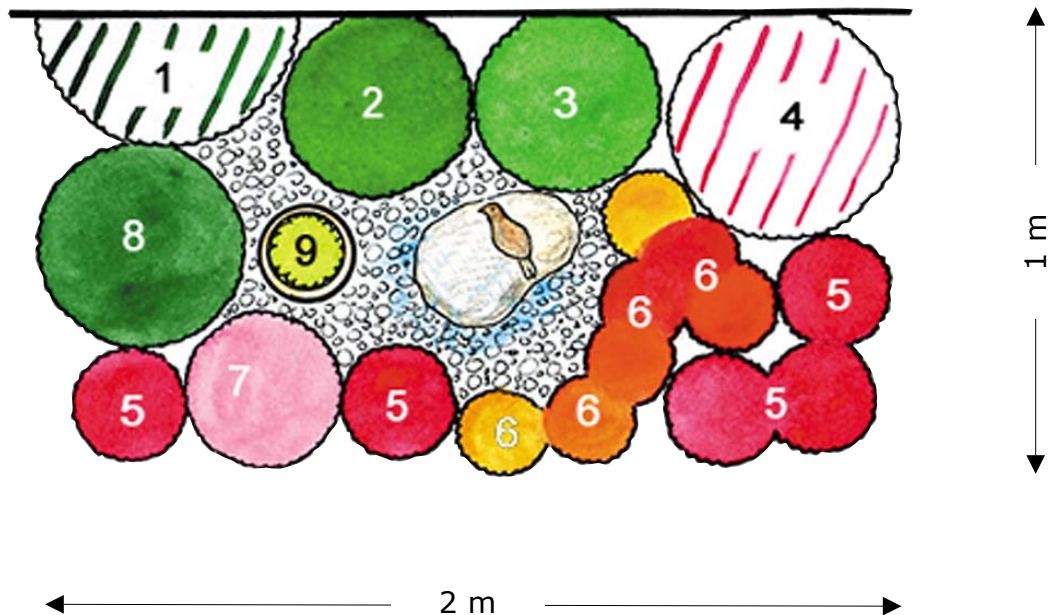


Gartenideen

Der Schatten blüht auf

Pflanzplan



Legende

- 1 1x Kletterhortensie (Blüte weiß; VI-VIII; 50 cm)
- 2 1x Straußfarn (40 cm)
- 3 1x Salomonssiegel (Blüte weiß; V-VI; 35 cm)
- 4 1x Kermesbeere (Blüte grünlich-weiß; VII-VIII; 50 cm)
- 5 5x Bergenie (Blüte rosa-rot; IV-V; 25 cm)
- 6 7x Etagenprimel (Blüte gelb; IV-V; 15 cm)
- 7 1x Herbstanemone (Blüte weiß; IX bis zum Frost; 30 cm)
- 8 1x Riesensegge (Blüte braun; VI-VIII; 40 cm)
- 9 1x Ziertabak (Blüte von rot bis weiß; VI-X; im Topf)

Illustration: Vogt