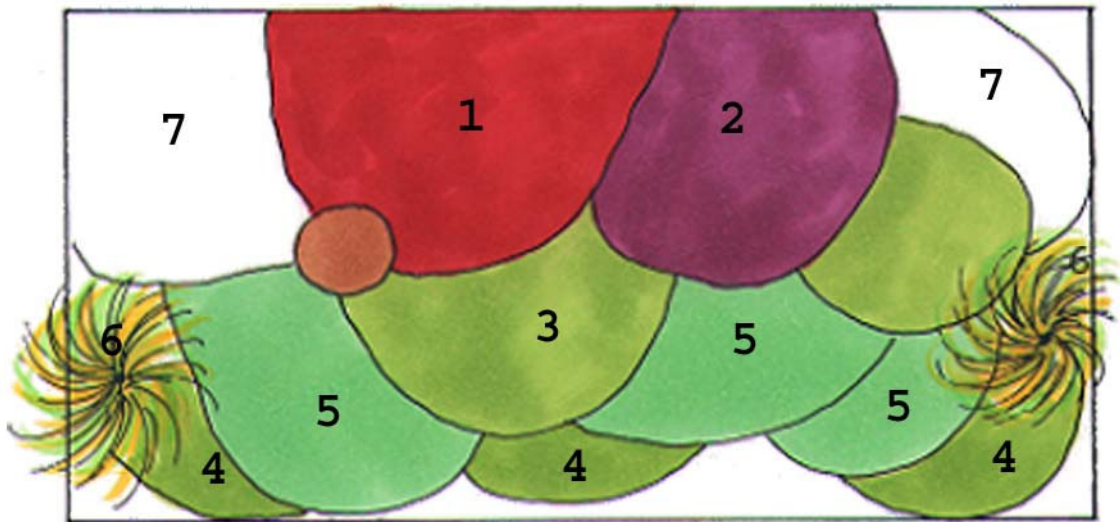


Gartenideen

Pflanzen im kühlen Schatten

Pflanzplan



Legende

- 1 Feuerknöterich (*Polygonum amplexicaule*; Blüte: tiefpurpur, VII-X; 100 cm, 1 x)
- 2 Wiesenraute (*Thalictrum rochebrunianum*; Blüte: rötlich-lila, VII-VIII; 150 cm, 1 x)
- 3 Funkien (*Hosta plantaginea* "Honey Bell's"; Blüte: weiß-lila, VII-VIII; duftend, 60 cm, 2 x)
- 4 Waldmeister (*Galium odoratum*; Blüte: weiß, V-VI; 15 cm, 4 x)
- 5 Bergenie (*Bergenia cordifolia* "Biedermeier"; Blüte: rötlich, IV-V; 40 cm, 3 x)
- 6 Goldsegge (*Carex elata* "Bowles Golden"; Blüte: rotbraun, IV-VI; 35 cm, 2 x)
- 7 Glockenblume (*Campanula latifolia* "Alba"; Blüte: weiß, VI-VII; 100 cm, 2 x)

Illustration: Vogt