



Die Gestaltung einer Wand genügt, um dem Wohnambiente eine edle Eleganz zu verleihen.



Die Kamm-Struktur spielt mit ihren Vertiefungen mit dem Licht und bricht es in glänzender Vielfalt auf.

### Einzigartiges Wohnen – mit ganz besonderen Strukturen.

Kennen Sie auch schon die anderen vier aufregend schönen Trendstrukturen von SCHÖNER WOHNEN FARBE? Marmor-Optik, Wisch-Optik, Beton- und Sandstein-Optik vervollständigen das neue Wandgestaltungsprogramm. Wählen Sie Ihren persönlichen Favoriten. Oder noch besser: Kombinieren Sie die Strukturen in Ihrem Zuhause. Es gelingt so einfach.



J. D. Flügge - Postfach 740 208 - 22092 Hamburg  
www.schoener-wohnen-farbe.de - info@schoener-wohnen-farbe.de  
Info-Hotline +49 (0)180 535834437 (0,14 €/Min. aus dem dt. Festnetz,  
Mobilfunkpreise max. 0,42 €/Min.)

SCHÖNER WOHNEN Trendstruktur

# Kamm-Optik

Die neue Wandgestaltung



Exklusives selber machen

## Wänden ein Gesicht geben. Das können Sie auch.

Stylische Wandgestaltung, ein einmalig schönes Wohnambiente, individuelle Ausstrahlung und eigener Charakter? Und all das von Ihnen ganz einfach selbst gemacht?

Ja, das geht. Denn genau so lautete die Aufgabe an die Experten von SCHÖNER WOHNEN FARBE und mich bei der Entwicklung eines neuen, aufregenden Wandgestaltungsprogramms. Jetzt ist es da:

### Die SCHÖNER WOHNEN Trendstrukturen

Legen Sie los! Allen Freunden von SCHÖNER WOHNEN FARBE stehen jetzt fünf ganz neue Möglichkeiten zur Verfügung, das eigene Zuhause noch etwas edler und stilvoller zu gestalten.

Die neuen SCHÖNER WOHNEN Trendstrukturen wurden in Zusammenarbeit mit Eva Brenner, Interior-Designerin und Moderatorin von „Zuhause im Glück“ (RTL II), entwickelt und getestet.

Eine davon möchte ich Ihnen auf den folgenden Seiten etwas genauer vorstellen: die SCHÖNER WOHNEN Trendstruktur Kamm-Optik. Für mich ein Wow-Effekt, der erstaunlich einfach gelingt. Aber sehen Sie selbst.

Ich wünsche Ihnen schon jetzt viel Freude beim Selbermachen.

Ihre Eva Brenner

**SCHÖNER  
WOHNEN** FARBE

# Kamm-Optik. Ein Fest für jede Wand.

Ihre Wände aufregend schön in Form und Farbe gestalten können Sie jetzt ganz leicht. Mit der neuen SCHÖNER WOHNEN Trendstruktur Kamm-Optik. Bloße Worte reichen für diese Art der Wandgestaltung eigentlich gar nicht aus. Diese Strukturen müssen Sie fühlen, modellieren und den einmalig faszinierenden Effekt anschließend feiern. Denn so extravagant haben Sie Ihr Ambiente noch nie erlebt.

**Werden Sie Ihr eigener Interieur-Designer und Modellierer. Es gelingt wirklich ganz einfach.**

Mit Kamm-Optik können Sie schnell und einfach edle Strukturlinien an die Wand zaubern. Und es obliegt ganz alleine Ihrer Fantasie und Ihrem persönlichen Geschmack, ob Sie die Strukturen mit weißer Dispersionsfarbe überstreichen, sie in Farbe tauchen oder mit ausdrucksstarkem Metall-Effekt wie glänzendem Gold veredeln. Der Wow-Effekt ist garantiert.

**Und so einfach geht's:**

Um Ansätze im Decken-, Boden- und angrenzendem Wandanschluss zu vermeiden, sollten Sie hier einen 3 cm breiten Streifen abkleben. Decken Sie Ihre Böden und Möbel mit Folie ab. Achten Sie darauf, dass der Untergrund glatt, trocken, fest und saugfähig ist. Frisch verputzte Wände streichen Sie mit SCHÖNER WOHNEN Acryl Tiefgrund für eine optimale Haftung vor. Bitte schleifen Sie vorher bei alten Dispersionsfarbenuntergründen die Rollstruktur glatt.

**Unser Tipp:**

Wenn Sie Ihre Wände irgendwann wieder in Originalzustand versetzen wollen – z. B. beim Umzug aus der Mietwohnung – verkleben Sie vor SCHÖNER WOHNEN Trendstruktur einfach eine spaltbare Vliestapete. Diese lässt sich schnell und einfach wieder ablösen!



**Das brauchen Sie für die Basis:**

- Kamm-Optik Grundfarbe
- Kurzflorroller
- Kamm-Optik Bürste
- 125 ml Vollton- & Abtönfarbe (siehe Tipp)



**Step 1a: Grundfarbe auftragen**  
Rühren Sie die Kamm-Optik Grundfarbe auf und tragen Sie diese mit dem Kurzflorroller gleichmäßig satt auf. Wenn Sie alleine arbeiten, gehen Sie am besten in 1–2 m<sup>2</sup>-Abschnitten vor. Rollen Sie beim Auftragen der Folgefläche immer ein wenig in die zuvor bearbeitete Fläche hinein (nass in nass).

**Tipp:** Planen Sie ein Finish mit Metall-Effekt (s. rechts), sollten Sie die Grundfarbe direkt mit Vollton- & Abtönfarbe in einem ähnlichen Farbton (z. B. Schwarz bei Silber; Ocker bei Gold) abtönen. Dazu eine Flasche (125 ml) in ein Gebinde Grundfarbe einrühren.



**Step 1b: Linien ziehen**  
Ziehen Sie mit der Bürste Linien in der gewünschten Form (z. B. vertikal) in die Oberfläche. Achten Sie darauf, überschüssiges Material zwischendurch aus der Bürste zu entfernen und diese kurz auszuwaschen und zu trocknen. Bei einer vertikalen Struktur sollten Sie darauf achten, dass Sie die Überlappungsansätze in den unteren Bereich der Wand ziehen. Rollen Sie beim Auftragen der Folgefläche immer in die zuvor strukturierte Fläche leicht hinein, um Ansätze zu vermeiden (nass in nass).



**Das brauchen Sie für das Finish mit Trendfarbe:**

- eine von 22 Trendfarben
- Kurzflorroller
- Strukturbürste



**Step 2a: Trendfarbe auftragen**  
Tragen Sie die Trendfarbe mit dem Kurzflorroller auf die zuvor strukturierte, getrocknete Fläche auf.



**Step 2b: Trendfarbe einarbeiten**  
Direkt im Anschluss ziehen Sie mit der Strukturbürste parallel zur Kamm-Optik noch einmal ohne Druck nach.

**Tipp:** Führen Sie die Arbeiten zu zweit durch, sodass Sie unmittelbar nach dem Auftragen die Strukturierung durchführen können. Es sollte aber immer nur eine Teilfläche vorgestrichen werden, die unmittelbar im Anschluss strukturiert wird. Achten Sie darauf, dass nur eine Person die Gestaltung durchführt, um ein gleichmäßiges Oberflächenbild zu erzielen.



**Das brauchen Sie für das Finish mit Metall-Effekt:**

- Metall-Effekt Effektfarbe, z. B. „Gold“
- Kurzflorroller
- Strukturbürste



**Step 2a: Effektfarbe auftragen**  
Rühren Sie die Effektfarbe vor und während des Gebrauchs gut auf, damit sich die Metallpigmente nicht am Eimerboden absetzen. Tragen Sie die Effektfarbe mit dem Kurzflorroller auf.

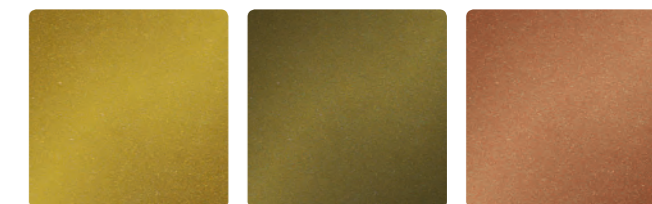


**Step 2b: Effektfarbe einarbeiten**  
Direkt im Anschluss ziehen Sie mit der Strukturbürste parallel zur Kamm-Optik noch einmal ohne Druck nach.

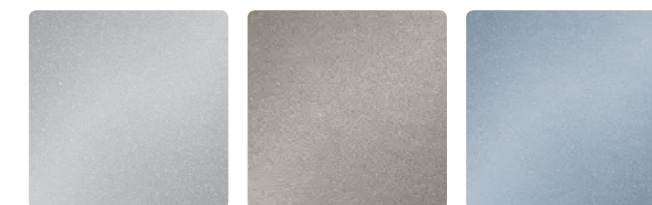
**Kamm-Optik: Metall-Effekt in sieben Tönen**

Mit den Metall-Effekten von SCHÖNER WOHNEN FARBE können Sie noch mehr Glanz in Ihre Wohnung bringen. Und das nicht nur, wie nebenan gezeigt, in Gold. Sie können die edlen Strukturlinien von Kamm-Optik auch versilbern, verkupfern oder... aber sehen Sie selbst.

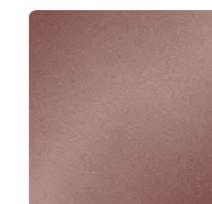
Die sieben abgebildeten Farbtöne führen Ihnen vor, was mit Trendstrukturen von SCHÖNER WOHNEN FARBE alles möglich wird. Was Sie dazu brauchen, ist ein Eimer Metall-Effekt, ein Kurzflorroller, eine Strukturbürste – und Ihren eigenen Kopf. Ein glänzendes Ergebnis ist in jedem Fall garantiert.



9512 Gold      8504 Goldbraun\*      9505 Kupfer\*



9501 Silber      9511 Graphit\*      9504 Stahlblau\*



9508 Rubin\*

\*Diese Farbtöne gibt es nur in 375 ml.