



Anleitung

Matchbeutel

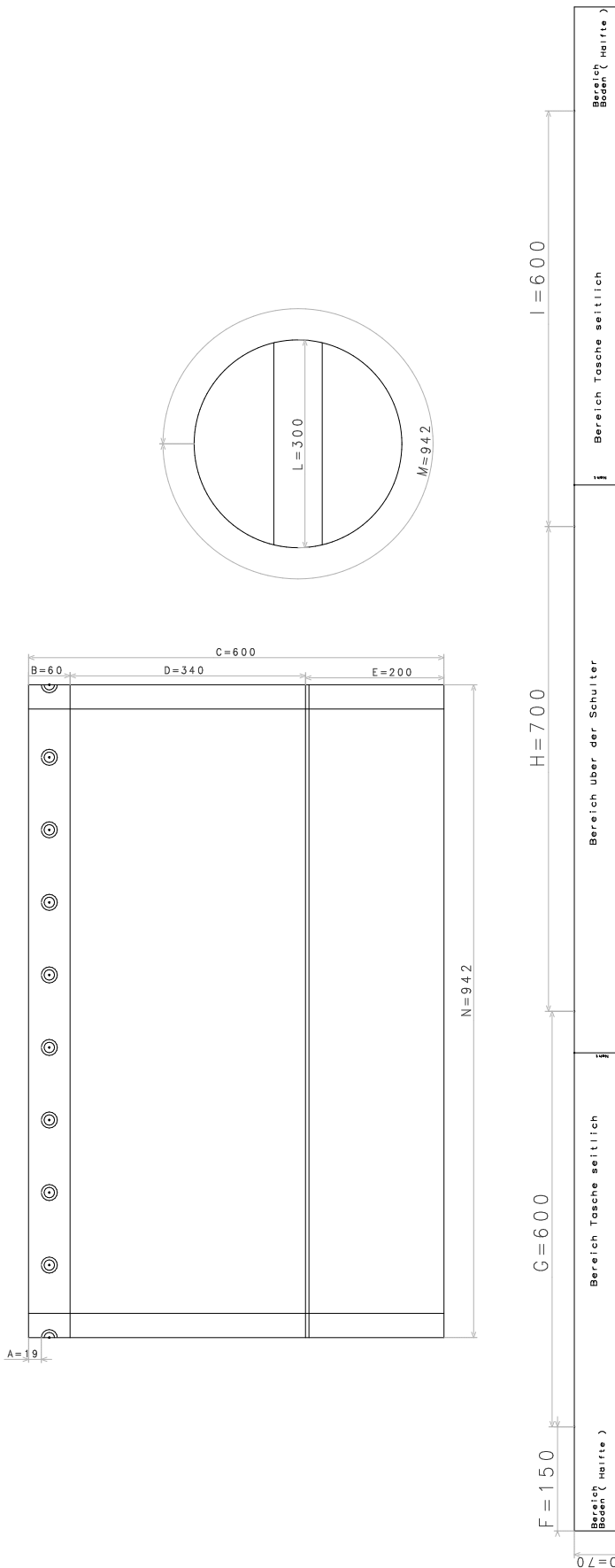
DAS BRAUCHEN SIE: • Stoffe: schwarz-weiß 50 x 100 cm, rot 40 x 140 cm; Futter (grau) 60 x 140 cm (Stoffbreiten: 140 cm)
• Bügeleinlage, ca. 20 cm • Bodeneinlage, 40 x 40 cm (z. B. *Decovil*) • Trageriemen, Kordel, 10 Metallösen

So geht es:

Stoffteile (siehe Online-Skizze) mit 1 cm Nahtzugabe zuschneiden. An oberer Oberteil-Kante des Außenstoffs 14 cm breite Einlage aufbügeln, Kante 7 cm nach innen bügeln. Oberes und unteres Außenmaterial des Seitenteils rechts auf rechts zusammennähen, Nahtzugabe nach unten bügeln, absteppen, Längsnaht schließen. Beutelboden verstärken. Unteren Riemenstreifen auf Boden steppen, anderen Teil aufs Seitenteil des Außenstoffs. Boden und Seitenteil rechts auf rechts zusammennähen, Tasche wenden. Längsnaht des Futterseitenteils schließen, mit Futterboden zusammennähen, wenden. Futter an umgeschlagene Oberkante des Außenstoffs nähen, Wendeöffnung lassen. Nahtzugaben nach oben bügeln, absteppen und Wendeöffnung mitfassen. Ösen einschlagen, Kordel einziehen.

Anleitung Matchbeutel

LIVING
AT HOME





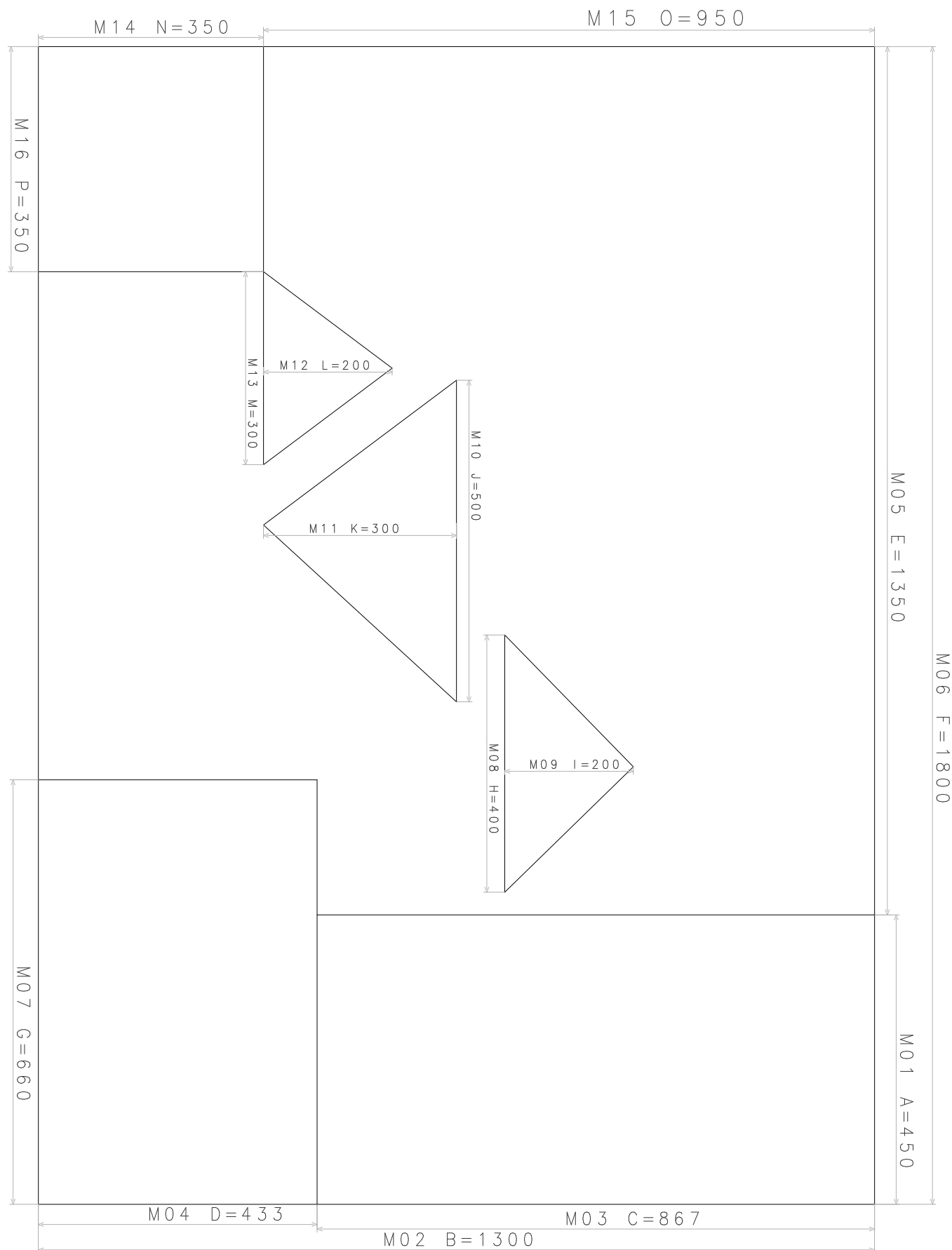
Anleitung

Tischdecke

DAS BRAUCHEN SIE: Bei Stoffbreiten von 140 cm: 190 x 140 cm (Fertigmaß 130 x 180 cm) • Stoffreste (bis zu 90 x 50 cm) für die aufgenähten Elemente (Größen siehe Online-Skizzen) • Garn (passend zu jeweiligen Stoffen) • Evtl. Bügelvlies-Einlage zur Verstärkung der Dreieck-Spitzen

So geht es:

Die Tischdecke aus dem Basisstoff mit 2 cm Nahtzugabe an allen Seiten zuschneiden. Kanten versäubern oder 2 mal je 1 cm umbügeln und feststeppen. Alle Elemente, die aufgenäht werden sollen, aus der Online-Skizze auf Papier kopieren und nach der Vorlage aus den jeweiligen Stoffen zuschneiden, Nahtzugabe von je 1 cm berücksichtigen! Die Kanten mit Zickzackstich versäubern, die Nahtzugaben einschlagen. Die Spitzen der Dreiecke evtl. mit Bügelvlies-Einlage verstärken, um ihnen mehr Festigkeit zu verleihen. Falls der gewählte Stoff zu dünn oder zu durchsichtig ist, kann man das jeweilige Element auch doppelt zuschneiden, dann rechts auf rechts zusammensteppen und umstülpen (dadurch entfällt das Einschlagen der Nahtzugabe). Anschließend alle Elemente auf die Tischdecke stecken und aufnähen (damit sie beim Nähen nicht verrutschen, evtl. mit Applizierpapier auf der Tischdecke befestigen).





Anleitung Kissen

DAS BRAUCHEN SIE: für Fertigmaße 50 x 50 cm (im Foto hinten): schwarz-weiß 30 x 120 cm, blau 30 x 120 cm, orange 30 x 60 cm, gelb gemustert 60 x 60 cm. Für Fertigmaß 40 x 40 cm (im Foto vorn): schwarz-weiß 50 x 30 cm, gelb-weiß kariert 50 x 50 cm, türkis 20 x 70 cm, gelb-weiß gemustert 30 x 25 cm (Stoffbreiten allesamt 140 cm), passendes Garn • Reißverschluss, 40 cm bzw. 50 cm • Kissenfüllung bzw. Inlet

So geht es:

Alle Stoffteile mit je 1 cm Nahtzugabe zuschneiden. Dann die Teile für die jeweiligen Vorder- und Rückteile (Online-Skizzen beachten!) zusammenlegen. Teile an den Kanten rechts auf rechts zusammennähen – zuerst die Quer-, dann die Längsnähte. Deren Nahtzugaben zusammengefasst mit Zickzackstich versäubern, zu einer Seite bügeln. Jetzt die Kanten der fertigen Vorder- und Rückteile einzeln mit Zickzackstich versäubern. Je ein Vorder- und Rückteil rechts auf rechts legen, an den Enden der Unterseite jeweils auf 5 cm Länge schließen, die Nahtzugaben auseinanderbügeln. Reißverschluss verdeckt einnähen, restliche Außennähte schließen und zusammen versäubern. Wenden und Inlet einlegen.

